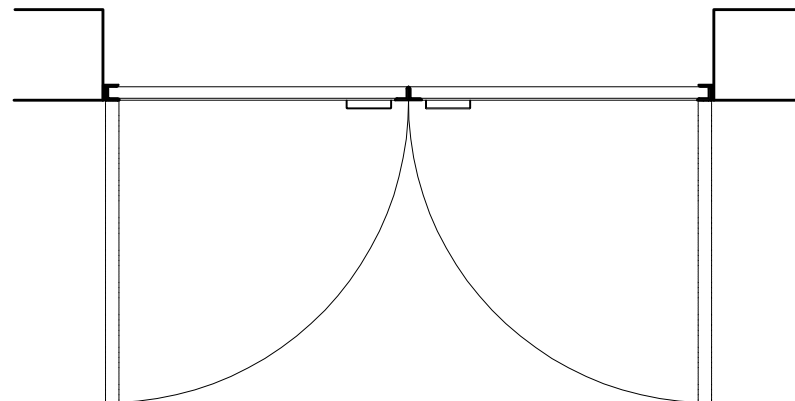
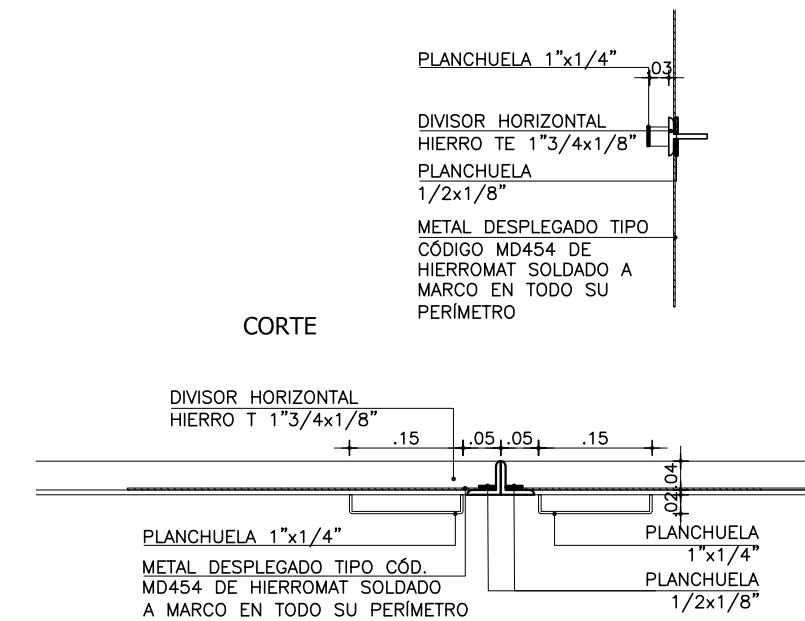
ALZADO
esc.1:25

PLANTA
esc.1:25

DETALLE DE MANOTON
esc:10



PLANTA

NOTA

- TODAS LAS MEDIDAS SE VERIFICARAN EN OBRA.
- LOS MARCOS SE AMURARAN SIN SUS CORRESPONDIENTES HOJAS Y DEBERAN ENTREGARSE PROTEGIDOS CONTRA EVENTUALES MANCHAS PRODUCIDAS POR MORTERO DE CAL O CEMENTO.
- TODAS LAS ABERTURAS SE DIBUJAN VISTAS DESDE EL EXTERIOR. LAS MEDIDAS SON EN METROS

ESCALAS	VARIAS	DETALLES	—
---------	--------	----------	---

TIPO	H105	CANTIDAD	1	IZQ.		UBICACION	TERRAZA BAJO TANQUE
				DER.			

ESTRUCTURA	ANCLAJE A MAMPOSTERÍA CON TACOS METÁLICOS	
	MATERIAL HIERRO ÁNGULO	SECCION 2"x1/4"

COMPONENTES	DIVISIONES	MAT. PERFIL T	SECCION 1"3/4X1/8"
		MAT. PLANCHUELA	SECCION 1/2"X1/8"
	PANELES	MAT. METAL DESPLEGADO	SECCION TIPO CÓDIGO MD454 DE HIERROMAT
		MAT.	SECCION
	MANOTÓN	MAT. PLANCHUELA 1"x1/4" SEGÚN DETALLE	
	ACCESORIOS		
	HERRAJES	8 POMELAS / 2 PARES DE MANOTONES/ 1 CERROJO DE SEGURIDAD DE EMBUTIR DE DOBLE PALETA	
PASADOR SUPERIOR E INFERIOR Ø10mm			

TERMINACION	3 MANOS DE FONDO ANTIOXIDO Y 3 MANOS DE ESMALTE SINTÉTICO SEMI MATE COLOR GRIS GRAFITO
	LA ÚLTIMA MANO DE ESMALTE SE DARÁ EN OBRA.
OBSERVACIONES	TODA JUNTA DE PERFILES COPLANARES SE MASILLARA PREVIA APLICACIÓN DE LA TERMINACIÓN